



Börsenerfolg durch Chartanalyse

Mit technischer Analyse erfolgreicher investieren



MXM Chart

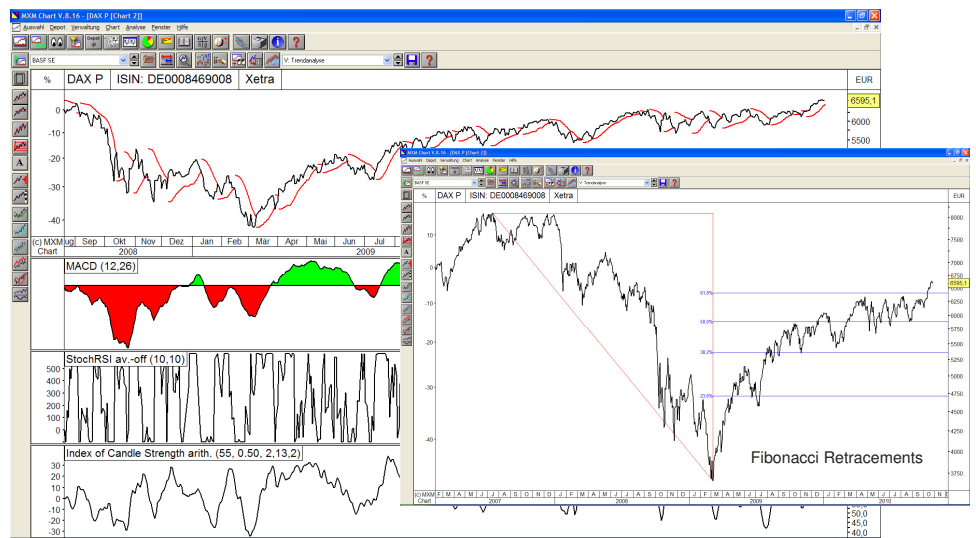
MXM Chart - Die innovative Software zur Chartanalyse

Nutzen Sie die umfangreichen Möglichkeiten der Chart- und Indikatoranalyse mit unserer professionellen Software MXM Chart. Das Programm ist bereits seit 1990 auf dem Markt und wurde seitdem kontinuierlich weiterentwickelt. Die Software stellt neben allen wichtigen Charttypen mehr als 250 Indikatoren zur Wertpapieranalyse bereit. Mit den vordefinierten Wertpapierlisten lassen sich die Charts der wichtigsten Aktien schnell und einfach durchblättern. Durch selbstdefinierte Listen und Vorlagen können Sie die Software Ihren persönlichen Bedürfnissen anpassen.

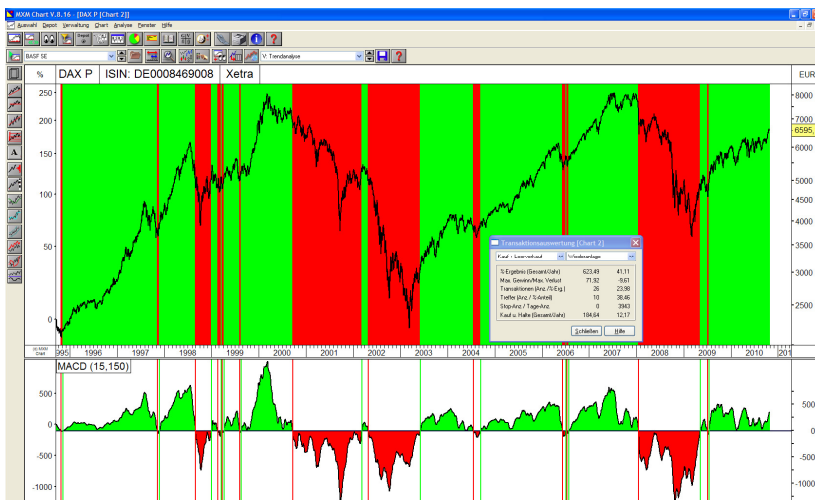


Indikatoren

Die aktuelle Version von MXM Chart bietet Ihnen jetzt noch mehr Möglichkeiten bei der Analyse von Wertpapieren. Die Software wurde mit einer Vielzahl neuer Indikatoren wie VIDYA, Chaikin Oscillator, CMO, RAVI und VHF ausgestattet. Auch bei den „Next Generation“-Indikatoren gibt es mit KAMA, RMI, AROON, Double Smoothed Stochastic, und Dynamic Momentum Index viel Neues. Die Anzahl an technischen Analysemethoden wurde auf über 250 erheblich erweitert.



Signalauswertung



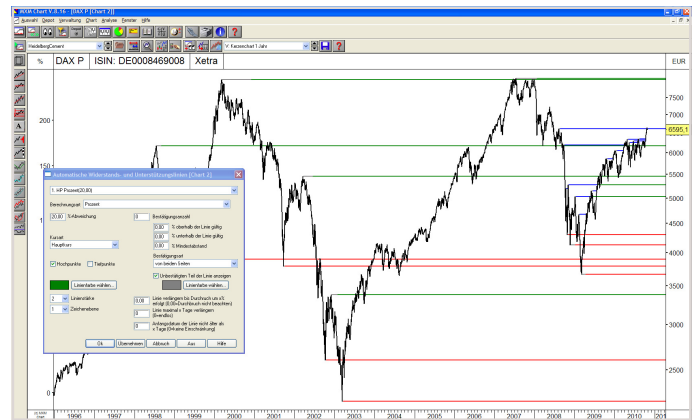
Mit der interaktiven Signalauswertung testen Sie Kauf- und Verkaufssignale auf ihre Treffsicherheit. Die grünen Kauf- und die roten Verkaufsphasen zeigen Ihnen die Ein- und Ausstiegspunkte. Eine detaillierte Auswertung zeigt Ihnen die Performance Ihrer persönlichen Indikatoreinstellungen. In diesem Fall sieht man, dass auch mit fallenden Kursen Gewinne erzielt werden können.

Kauf + Leerverkauf	Wiederanlage		
%-Ergebnis (Gesamt/Jahr)	623,49	41,11	
Max. Gewinn/Max. Verlust	71,92	-9,61	
Transaktionen (Anz./%-Erg.)	26	23,98	
Treffer (Anz./%-Anzahl)	10	38,46	
Stop-Anz./Tage-Anz.	0	3943	
Kauf u. Halte (Gesamt/Jahr)	184,64	12,17	

Innovative Analyse-Techniken

Automatische Widerstands- und Unterstützungslinien

MXM Chart kann nach Ihren Vorgaben Widerstands- und Unterstützungslinien automatisch berechnen. Die W/U-Linien können nicht nur im Chart angezeigt, sondern auch im Filtersystem benutzt werden. Eine Vielzahl von Einstellmöglichkeiten erlaubt, die Berechnung der W/U-Linien zu individualisieren, ohne dabei selbst programmieren zu müssen. Sie können Ein- und Ausstiegssignale definieren, wenn der Kursverlauf eine Linie durchbricht oder von ihr abbricht.



Price-Level-Profile

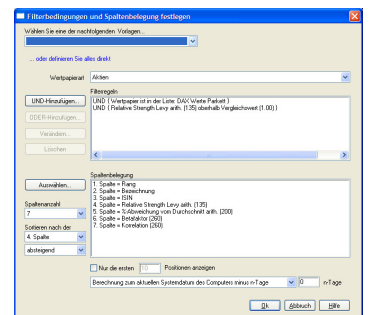
Eine Analysemöglichkeit ist auch das von uns entwickelte „Price Level Profile“. Es stellt die Häufigkeitsverteilung von Umsätzen auf dem jeweiligen Kursniveau dar. Extreme Spitzen des „Price Level Profile“ zeigen auf anschauliche Weise, wo sich Widerstands- und Unterstützungszonen im Chart befinden. Mit Hilfe eines frei positionierbaren „Signalbands“ können diese Zonen in den Kursverlauf eingeblendet werden. So kann man auch leicht erkennen, bei welchem Kursniveau viele neue Marktteilnehmer eingestiegen sind. Der Einstandskurs ist für viele Anleger eine entscheidende Marke, die bei erneutem Erreichen oftmals Transaktionen auslöst.



Ranglisten- und Filtersystem

Rang	Bezeichnung	ISIN	Relative Strength Levy	%Abw. vom Durchschnitt	Betafaktor (260)	Korrelation (260)
1	Volkswagen AG Vz.	DE0007664039	1,33	41,24	1,01	0,80
2	Lufthansa	DE0008202125	1,26	23,56	1,01	0,82
3	K+S AG	DE0007162000	1,20	17,38	0,92	0,59
4	BMW	DE0005190003	1,18	26,65	1,04	0,78
5	Infineon	DE0002310004	1,17	20,47	1,51	0,83
6	Metro	DE0007297503	1,16	18,47	0,79	0,78
7	BASF SE	DE0005451111	1,15	17,33	1,09	0,83
8	Diemer	DE0007100000	1,15	33,91	1,28	0,61
9	Linde	DE0008483001	1,14	16,53	0,79	0,88
10	ThyssenKrupp	DE0007500001	1,14	11,33	1,18	0,27
11	Bayer AG NA	DE0008410017	1,13	12,08	0,88	0,17
12	MAN	DE0005937007	1,13	21,71	1,14	0,83
13	Freemium SE Vz.	DE0005785638	1,10	11,30	0,50	0,83
14	Henkel AG & Co. KGaA Vz.	DE0008048432	1,10	11,15	0,88	0,83
15	Beiersdorf	DE0002000000	1,08	8,54	0,56	0,51
16	Siemens	DE0007298101	1,08	11,52	1,17	0,60
17	Alstom SE	DE0008404005	1,06	4,82	1,02	0,64
18	Deutsche Post	DE0005552004	1,06	6,42	1,06	0,54
19	Freemium Medical Care St.	DE0005785802	1,06	9,41	0,30	0,80
20	Muenchener Rueck	DE0008430028	1,05	2,19	0,67	0,07

Das Filtersystem hilft Ihnen, aus der Vielzahl an Wertpapieren diejenigen herauszufiltern, die bestimmte Bedingungen erfüllen. Nehmen wir an, Sie suchen alle Aktien, die im letzten Jahr um mindestens 40% gefallen, aber zur Zeit mindestens 2% über dem 30-Tage-Durchschnitt liegen. Dann definieren Sie eine entsprechende Filterabfrage und lassen sich die Aktien vom Computer heraussuchen. Auf Wunsch sortiert Ihnen der Computer die Daten, und Sie können sich direkt die jeweiligen Charts anschauen. Mit der Ranglisten-Funktion können Sie Wertpapiere nach bestimmten Kriterien sortieren lassen. Im Filter- und Ranglisten-System sind alle Indikatoren aus dem Chartbereich, aber auch Stammdaten und Kennzahlen für Optionsscheine und andere Derivate einsetzbar. Mehrere Filterbedingungen können mit Hilfe der logischen Operatoren verknüpft werden.



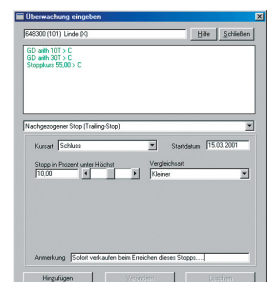
Ihnen der Computer die Daten, und Sie können sich direkt die jeweiligen Charts anschauen. Mit der Ranglisten-Funktion können Sie Wertpapiere nach bestimmten Kriterien sortieren lassen. Im Filter- und Ranglisten-System sind alle Indikatoren aus dem Chartbereich, aber auch Stammdaten und Kennzahlen für Optionsscheine und andere Derivate einsetzbar. Mehrere Filterbedingungen können mit Hilfe der logischen Operatoren verknüpft werden.

Die Filter können Sie einfach mit der Maus zusammenklicken - kinderleicht.

Automatisches Überwachungssystem

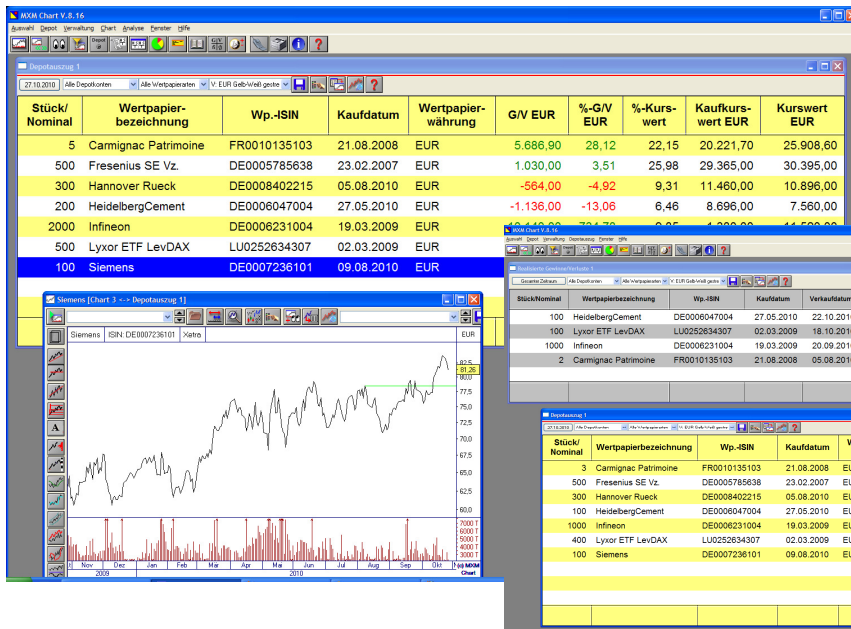
WKN	Wertpapierbezeichnung	Überwachungsart	Berechnungsdatum	Eintrittsdatum	Vergleichswert	Kurs Aktuell
102871 (700)	Cisco SYS Inc COM.S	B-Band Uchten erith 20T.1SWAbw > C	14.03.2001	12.04.2000	68,48	20,25
622700 (100)	Intershop Commun.	%Abw. 20T Hoch C < -30%	23.02.2001	22.01.2001	23,45	5,20
648300 (101)	Linde (X)	GD erith 30T > C	23.02.2001	22.02.2001	54,54	49,63
648300 (101)	Linde (X)	Stoppkurs 55,00 > C	23.02.2001	23.02.2001	55,00	49,63
648300 (101)	Linde (X)	GD erith 10T > C	22.02.2001	22.02.2001	55,55	49,63
514350 (100)	Pixelpark-AG O.N.	Trendlinie 31.08.2000-22.03.2001 < C			27,32	9,80
723610 (100)	Siemens	Trailing-Stopp 5% > C			112,10	118,00

Der Wächter überprüft nach jeder Kursaktualisierung, ob bestimmte benutzerdefinierte Ereignisse, wie feste Stopp- und Zielkurse, Trailing-Stops oder ein Durchbruch durch eine Trendlinie oder einen gleitenden Durchschnitt erfolgt sind. Wurde beispielsweise eine Trendlinie durchbrochen, so weist Sie die Software darauf hin und Sie können das Wertpapier genauer analysieren. Der Wächter ist nicht auf die Werte im Depotbestand beschränkt, sondern kann auf alle Werte der Kursdatenbank angewendet werden.



auf hin und Sie können das Wertpapier genauer analysieren. Der Wächter ist nicht auf die Werte im Depotbestand beschränkt, sondern kann auf alle Werte der Kursdatenbank angewendet werden.

Depotverwaltung



Mit der integrierten Depotverwaltung können Sie Ihr Vermögen auf komfortable Weise managen und sich Ihren Anlageerfolg in der Vergangenheit veranschaulichen. So können Sie Ihre Wertpapierabrechnungen und Kapitalerträge verbuchen und haben einen zusammen-

gefassten Überblick über Ihre Depots und Konten. Die Depotverwaltung ist mehrbenutzerfähig und kann durch Passwort geschützt werden.

MXM Chart im Überblick

Chartanalyse & Indikatoren

- ✓ Linien-, Balken-, Candlestick-, Point & Figure-Charts, Histogramm-Charts
- ✓ Trendlinien, Gleitende Durchschnitte (GDL), Bollinger Bands und Envelopes
- ✓ Parabolic SAR, ZigZag, KAMA, VIDYA, SuperTrend
- ✓ Price-Level-Profil
- ✓ Überlagern mehrerer Wertpapiere
- ✓ Kursverläufe in eine andere Währung umrechnen
- ✓ Streudiagramm, Korrelation und Projektion
- ✓ Mehr als 250 Indikatoren, z.B. MACD, Momentum, Stochastik, Parabolic, Hurst FLD etc.
- ✓ Individuelle Gesamtmarktindikatoren, z.B. AD-Linien, Indizes
- ✓ Indikatorverlauf glätten oder zeitlich verschieben
- ✓ Interaktive Indikator-/Signalauswertung mit Bandbreitenanalyse, GDL, Filtersatz
- ✓ Kauf- und Verkaufssignale mit Transaktionsauswertung
- ✓ Vordefinierte Listen mit Aktien aus diversen Indizes
- ✓ Automatische Widerstands- und Unterstützungslinien
- ✓ Fibonacci-Lines & Retracements, Pivot-Linien
- ✓ Zeichen- und Texttools zur Chart-Bearbeitung

Ranglisten- und Filtersystem

- ✓ Umfangreiche Filterkriterien
- ✓ Kombinierbar durch logische UND- bzw. ODER-Verknüpfung
- ✓ Vordefinierte Filterstrategien
- ✓ Detaillierte Ranglisten

Überwachungssystem / Wächter

- ✓ Überwachung von Trendlinien, Gleitenden Durchschnitten, Bollinger Band usw.
- ✓ Überwachung von Stopp- und Zielkursen sowie Trailing-Stops

Depotverwaltung

- ✓ Depot-, Giro-, Spar- und Verrechnungskonten
- ✓ Fremdwährungsfähig
- ✓ Depotauszug, Vermögens- und Kontenübersicht
- ✓ Aufstellungen der Wertpapierumsätze, Wertpapieraufträge, Kapitalerträge und Realisierte Gewinne und Verluste
- ✓ Mehrbenutzerfähigkeit mit Passwortschutz

Sonstiges

- ✓ Kurshistorien gehören zum Lieferumfang
- ✓ Einfache und schnelle Kursaktualisierung

Systemanforderungen

- Microsoft Windows XP mit SP 2, Vista oder Windows 7
- PC mit Prozessor 2 GHz oder besser
- Mindestens 1024 MB Arbeitsspeicher (RAM)
- Grafikauflösung: 1024 x 768 Pixel oder besser
- Mindestens 1 GB freier Festplattenspeicher, abhängig vom installierten Datenumfang werden bis zu 8 GB benötigt
- DVD-ROM Laufwerk
- Internetzugang

Entwicklung & Vertrieb



logical line

logical line GmbH
Hamburger Allee 23

D-30161 Hannover

Tel.: +49 511 936 208-0
Fax: +49 511 936 208-11

e-Mail: info@logical-line.de

Internet:
www.mxmchart.de
www.logical-line.de

Buchtip: Eine optimale Ergänzung zu MXM Chart ist das vom Software-Entwickler Oliver Paesler verfasste Buch „Technische Indikatoren“, das im Finanzbuch Verlag erschienen und für 12,90€ im Buchhandel erhältlich ist.

